

目次

特集

企画編集 ● 西村英紀

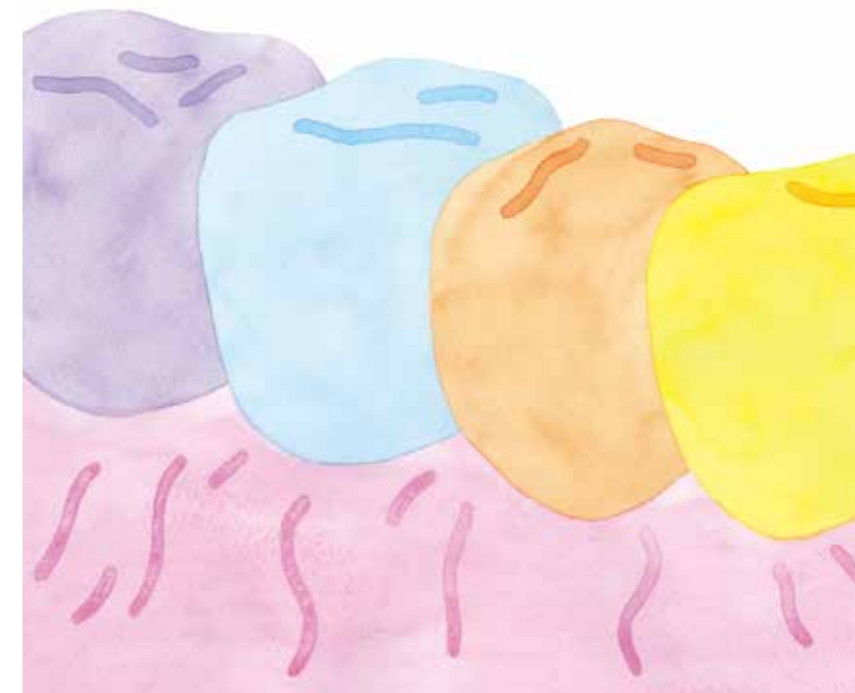
肥満・糖尿病・ 歯周病

- 5 特集にあたって
西村英紀
- 6 1 大規模データに基づく
糖尿病と歯周病
森野勝太郎, 宮澤伊都子,
前川 聡
- 11 2 肥満と歯周病を
関連づける疫学的知見と
両者をつなぐメカニズム
竹下 徹, 山下喜久
- 18 3 歯周病原細菌による
遠隔臓器への影響
今井千尋, 大杉勇人, 片桐さやか
- 27 4 歯周病における
腸内細菌叢のかく乱と
全身への影響
山崎和久, 山崎恭子

- 37 5 歯周病局所における
インスリン抵抗性
～インスリン抵抗性の新たな展開～
水谷幸嗣, 中川佳太,
竹村 修, 小湊広美
- 46 6 インスリン抵抗性と
歯周炎
～新たな分子基盤～
新城尊徳
- 52 7 CCL19/CCR7シグナル
による微細炎症と
エネルギー代謝
岩下未咲
- 59 8 歯周炎と
NAFLD/NASH
倉治竜太郎, 沼部幸博

- 70 9 インクレチン制御薬
による歯周病への影響
中村信久, 成瀬桂子
- 77 10 高齢者糖尿病と口腔の健康
～加齢・糖尿病が口腔疾患に及ぼす影響～
四釜洋介, 松下健二
- 84 11 歯周病と糖尿病の
医科歯科連携
赤司朋之

95 次号特集内容



編集委員

● 編集主幹 ●

門脇 孝
虎の門病院 院長
(日本糖尿病学会 理事)

● 編集委員 ●

稲垣 暢也
京都大学大学院 医学研究科 糖尿病・内分泌・栄養内
科学 教授
(日本糖尿病学会 常務理事)

羽田 勝計
旭川医科大学 名誉教授

渥美 義仁
永寿総合病院 糖尿病臨床研究センター長

荒木 栄一
熊本大学大学院 生命科学研究部 代謝内科学講座 教授
(日本糖尿病学会 常務理事)

谷澤 幸生
山口大学大学院 医学系研究科 病態制御内科学講座 教授
(日本糖尿病学会 常務理事)

戸邊 一之
富山大学大学院 医学薬学研究部 内科学第一講座 教授
(日本糖尿病学会 理事)

池上 博司
近畿大学 医学部 内分泌・代謝・糖尿病内科 教授

医学出版のホームページ

www.igaku.co.jp



インターネットで毎月新刊情報をお届け!
医学出版の書籍情報、雑誌の最新号・バックナン
バーをご覧ください。