

目次

特集

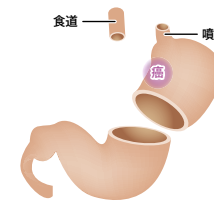
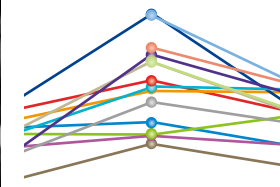
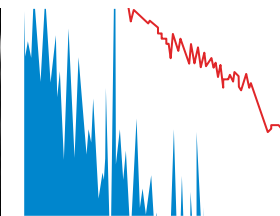
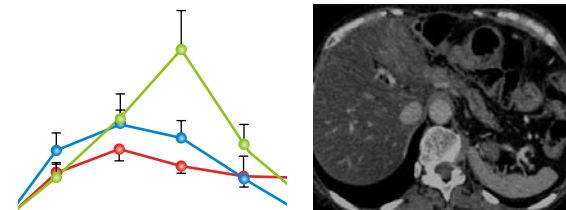
企画編集 ● 大橋 健

そこが知りたい! がん患者の 糖尿病マネジメント ～糖尿病とがんの「危険な関係」～

- | | | | |
|----|--|----|--------------------------------------|
| 5 | 特集にあたって
大橋 健 | 34 | 4 血液悪性腫瘍の治療と
血糖マネジメント
藤 重夫 |
| 6 | 1 がん周術期の
糖尿病マネジメント
～内科の立場から～
山崎知行 | 40 | 5 胃・食道切除後の
糖尿病マネジメント
長澤 薫・森 保道 |
| 13 | 2 がん周術期の
糖尿病マネジメント
～外科の立場から～
宗景絵里・宗景匡哉・花崎和弘 | 51 | 6 膵切除・膵全摘後の
糖尿病マネジメント
三浦順之助 |
| 24 | 3 がん化学療法と
糖尿病マネジメント
谷 長行 | 61 | 7 終末期がん患者の
糖尿病マネジメント
阿部泰尚・柱本 満 |

- | | |
|----|--|
| 69 | 8 糖尿病患者のがんを
見逃さないコツ
細井雅之・上野宏樹・川崎 勲 |
| 74 | 9 膵癌と糖尿病
～最近の話題～
正宗 淳・濱田 晋・下瀬川 徹 |
| 81 | 10 肝臓癌・NASHと
糖尿病 ～最近の話題～
添田光太郎・植木浩二郎 |

94 次号特集内容



● 編集主幹 ●

門脇 孝
東京大学大学院 医学系研究科 糖尿病・代謝内科 教授、
東京大学医学部附属病院長 (日本糖尿病学会理事長)

● 編集委員 ●

稲垣 暢也
京都大学大学院 医学研究科 糖尿病・内分泌・栄養内
科学 教授、京都大学医学部附属病院長
(日本糖尿病学会常務理事)

羽田 勝計
旭川医科大学 内科学講座 病態代謝内科学分野 教授
(日本糖尿病学会常務理事)

渥美 義仁
永寿総合病院 糖尿病臨床研究センター長
(日本糖尿病学会理事)

荒木 栄一
熊本大学大学院 生命科学部 代謝内科学 教授
(日本糖尿病学会常務理事)

谷澤 幸生
山口大学大学院 医学系研究科 病態制御内科学分野 教授
(日本糖尿病学会常務理事)

戸邊 一之
富山大学大学院 医学薬学研究部 内科学第一講座 教授

池上 博司
近畿大学 医学部 内分泌・代謝・糖尿病内科 教授
(日本糖尿病学会理事)

植木浩二郎
東京大学大学院 医学系研究科 分子糖尿病科学講座
特任教授 (日本糖尿病学会常務理事) (敬称略・順不同)

医学出版のホームページ

www.igaku.co.jp



インターネットで毎月新刊情報をお届け!
医学出版の書籍情報、雑誌の最新号・バック
ナンバーをご覧ください。