



読み取るチカラを伸ばします!

エコトレ

心エコー図 読み方トレーニング

企画編集 増山 理
兵庫医科大学 循環器内科 主任教授

執筆 藤原昌平 兵庫医科大学 循環器内科

本連載では、ナースが知っておきたい「心エコー図の読み方」をクイズ形式でわかりやすく解説します。
エコットと一緒にトレーニングを積み重ね、「読み取るチカラ」をぐんぐん伸ばしていきましょう!



第18回

左室拡大 + 逆流血流=?



エコット
本連載のトレーナー。心エコーのトレーニングに並々ならぬ情熱を傾けている。「菜の花、梅、桜、たんぽぽ、チューリップ…春はいろいろな花が道ばたにたくさん咲いていて、お散歩が楽しくなりますね!」

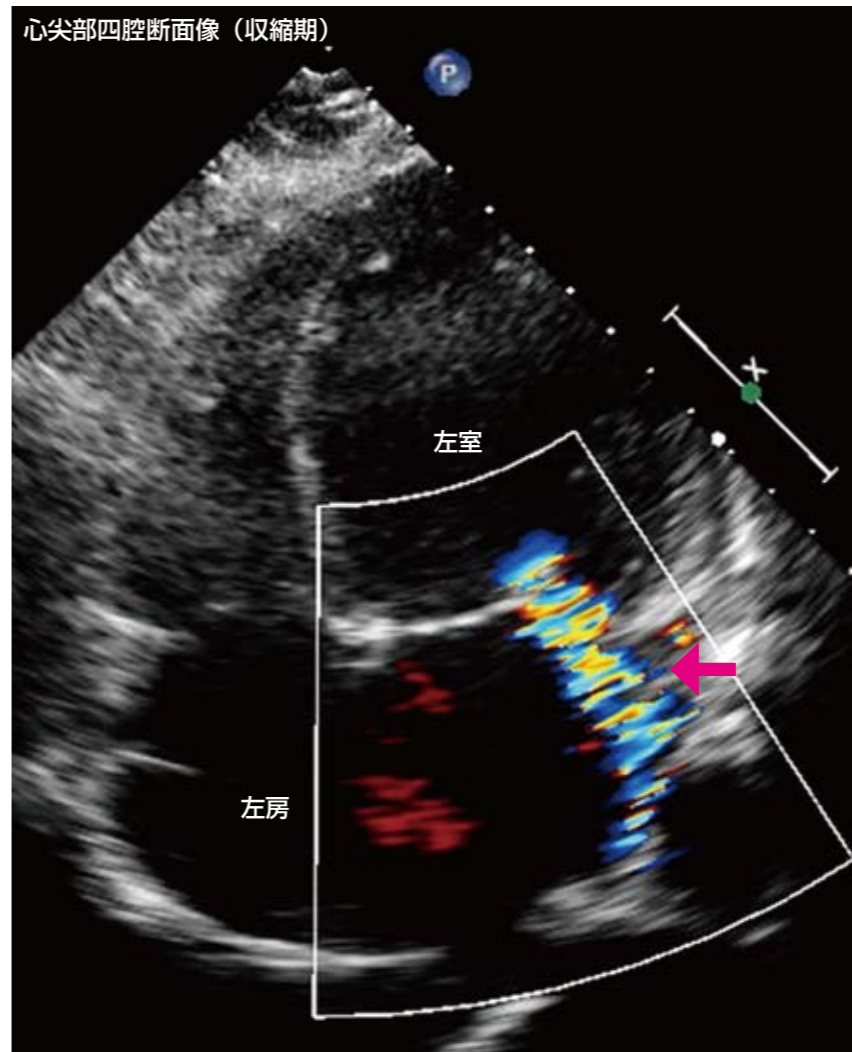


カール
本連載の生徒。コツコツとトレーニングに励むがんばりやさん。「ところでエコット先生の好きな花は何ですか? フムフム……えっ意外なセレクト…!」

症例

60歳, 男性。

検診で心雑音を指摘されるも放置。数日前より下肢のむくみ, 体重増加, 息切れが出現するようになり, 受診した。



左房径: 50mm
左室拡張末期径: 65mm
左室収縮末期径: 43mm
左室駆出率 EF (Disk法): 62%
収縮期に左室から左房への血流を認めます (→)

問題!

この症例の診断, 病態は何でしょう?



ヒント

🔥 下肢のむくみ, 体重増加, 息切れ, 心エコー上の左室腔拡大よりどのような病態かを考えよう。

