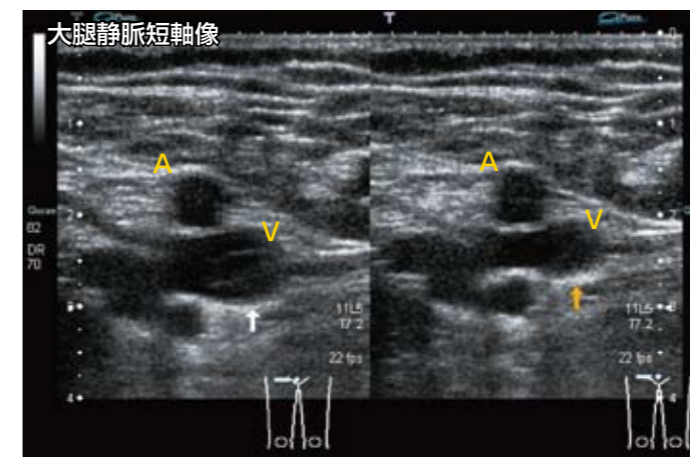
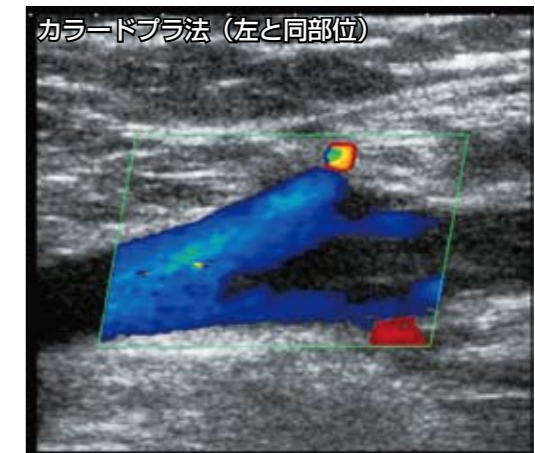
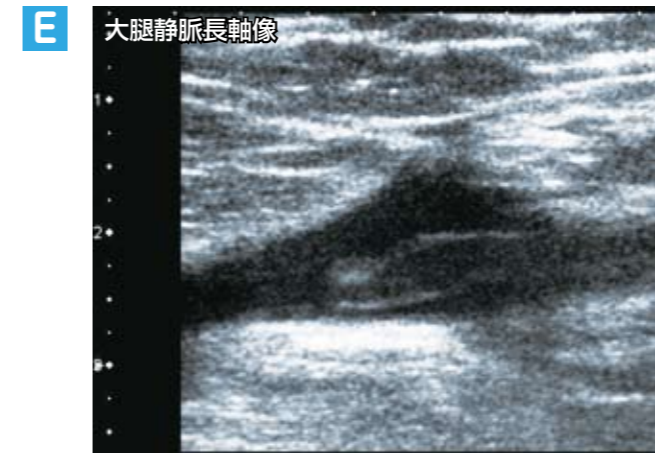
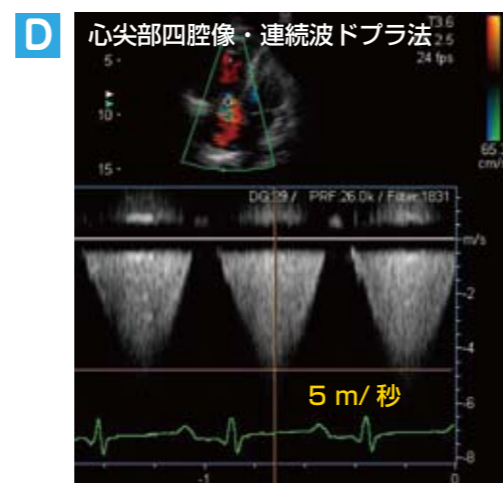
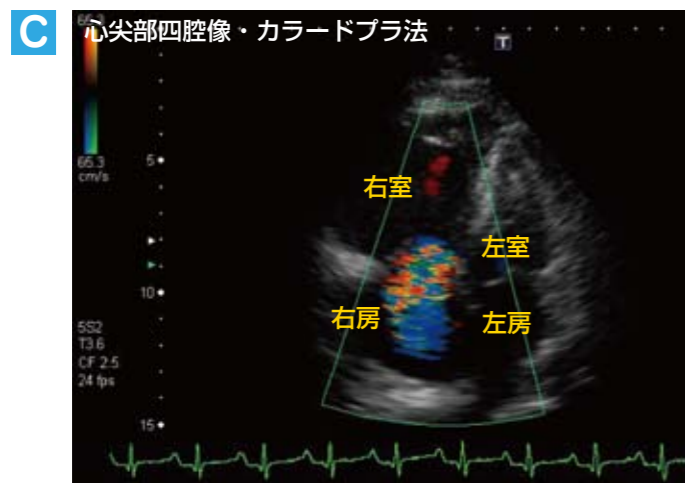


症例

70歳代，女性。

下肢の骨折のため1ヵ月前から歩行不能であったところ，突然の胸痛と呼吸困難を自覚した。  
呼吸数28回/分，脈拍111回/分・整，血圧90/72mmHg，SpO<sub>2</sub>89%（room air），Dダイマー15.0 μg/mL（基準1.0以下）。



A：大腿動脈  
V：大腿静脈

プローブで圧迫せず

プローブで圧迫



問題！

- 1) 心エコー図A～C，下肢エコー図Eにおいて，どのような所見がみられますか？
- 2) 心エコー図Dにおいて，肺動脈収縮期圧はどのくらいと推定されるでしょうか？
- 3) どんな病気が最も考えられますか？



ヒント

簡易ベルヌーイの式から推定肺動脈収縮期圧が求められます。  
推定肺動脈収縮期圧 =  $4 \times (\text{最大三尖弁逆流速度})^2 + \text{右房圧}$   
(この症例の場合，右房圧は15mmHgとしてください)