

症例

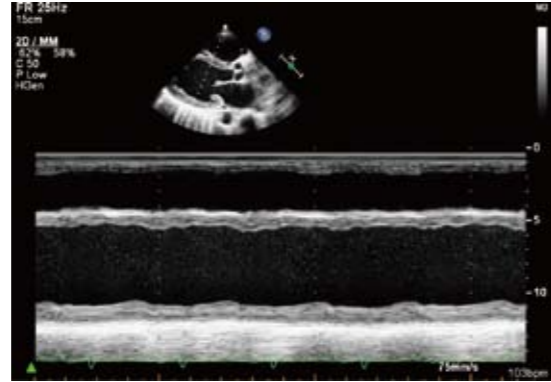
50歳, 男性, 主訴: 労作時呼吸苦

心尖部四腔像



左室駆出率: 14%

Mモード



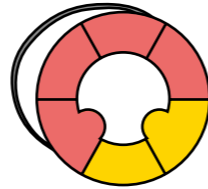
高度に収縮不良をきたしています

壁運動評価

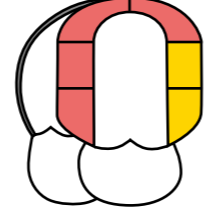
胸骨左縁長軸像



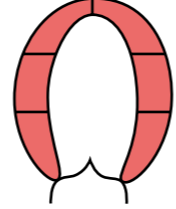
左室短軸像



心尖部四腔像

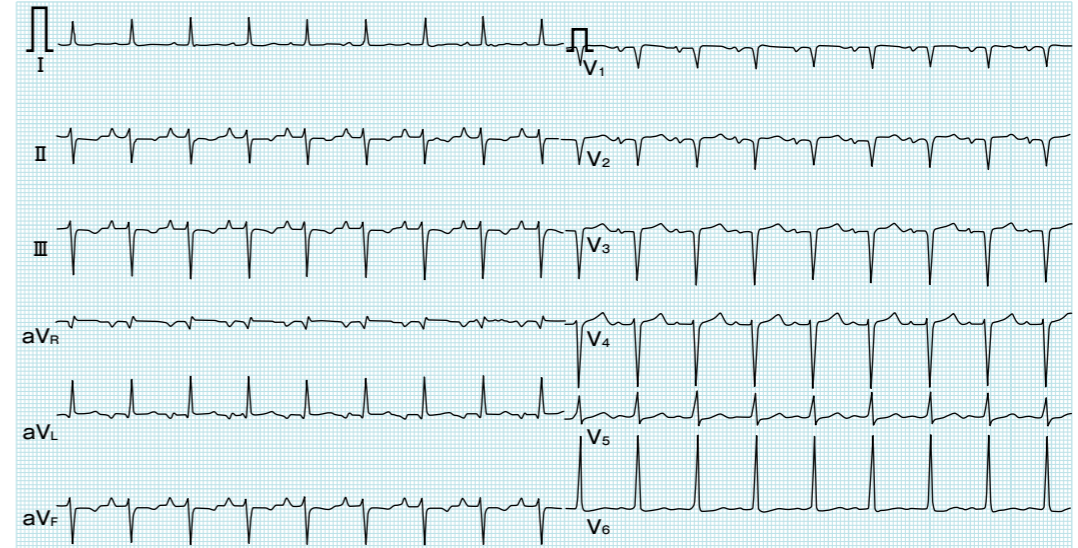


心尖部二腔像

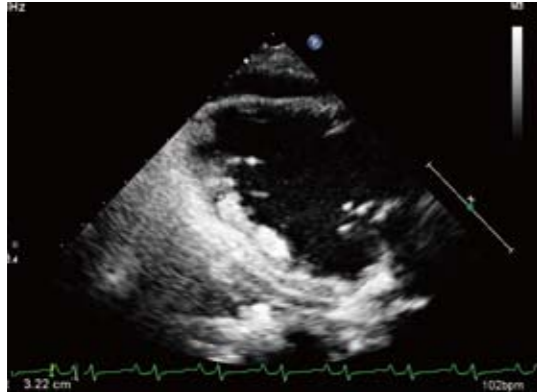


■ hypokinesis (低収縮)
■ akinesis (無収縮)

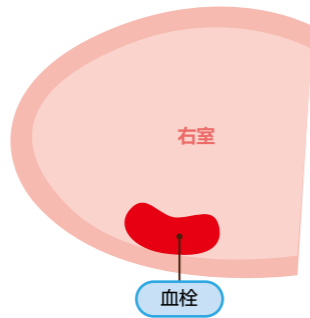
心電図



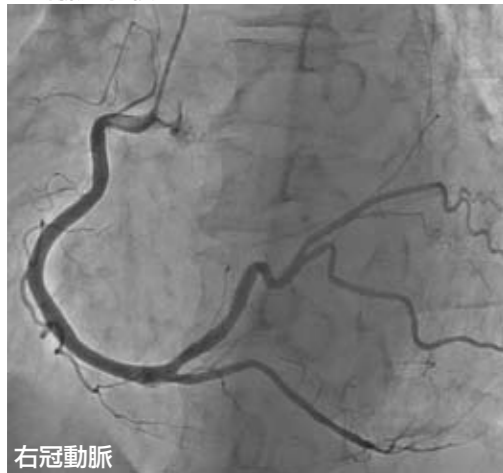
右室長軸像 (拡大)



右室内に高輝度の腫瘤像を認めます



冠動脈造影検査



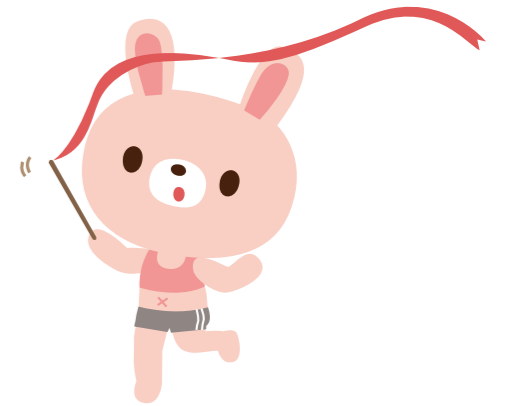
右冠動脈



左冠動脈

問題!

1カ月前から軽労作で呼吸苦が出現するようになり, 近医で心拡大を疑われて受診しました。この心エコー画像と冠動脈造影検査から考えられる疾患は?



ヒント

- 🔥 冠動脈造影検査では有意狭窄を認めません。
- 🔥 右室には心室内血栓を疑う腫瘤像を認めます。